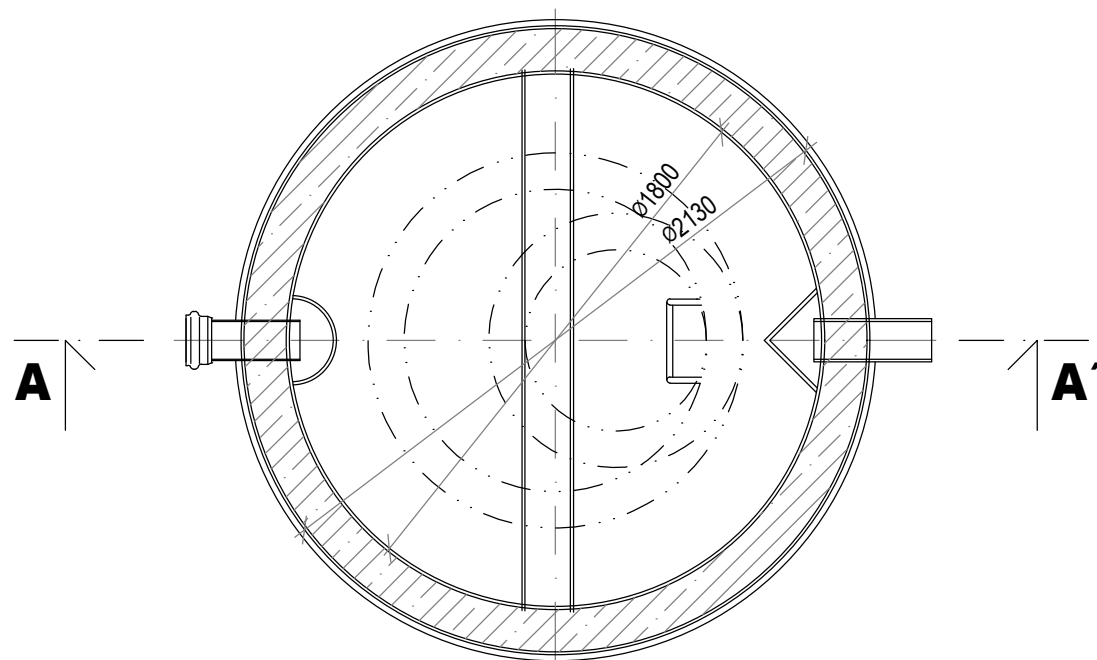


ŘEZ A-A':



OT1:

PRŮTOK: 5 l/s
VELIKOST: 5 NS
HMOTNOST: 390 kg
MOŽNOST ODBĚRU VZORKU: ANO
DNO POD HLADINOU H.P.V.

PARAMETRY:

- POKLOP:	197,19 m.n.m.
- TERÉN:	197,09 m.n.m.
- HORNÍ HRANA:	195,96 m.n.m.
- PŘÍTOK:	195,56 m.n.m.
- ODTOK:	195,49 m.n.m.
- DNO:	194,67 m.n.m.
- SPODNÍ HRANA DESKY:	194,52 m.n.m.
- Hmax:	195,49 m.n.m.

SKLADBA:

- POKLOP:	LITINOVÝ POKLOP B125	1ks
	(rám + víko) bez odvětrání	1ks
- VYR. PRSTENEC:	AR-V 625 x 80	1ks
- VYR. PRSTENEC:	AR-V 625 x 100	1ks
- KÓNUS:	SH-M 1000/625 x 670 PS+K	1ks
- SKRUŽ:	SR-M 1000 x 250 PS	1ks
- TĚSNĚNÍ:	pro DN1000 Q.1	2ks

ODLUČOVAČ TUKU UMÍSTĚNÝ V TRAVNATÉ PLOŠE BUDE OSAZEN min. 100mm
NAD OKOLNÍM TERÉNEM.

POZNÁMKA:

VŠECHNY VÝŠKOVÉ KÓTY JSOU VZTAŽENY K $\pm 0,000 = 196,85 \text{ m.n.m.} - 1.\text{NP}$ OBJEKTU MENZY.

PRYŽOVÁ TĚSNĚNÍ LZE NAHRADIT VHODNOU TĚSNÍCÍ PĚNOU.

ODLUČOVAČ TUKU BYL NAVRŽEN DLE VÝPOČTOVÉHO PROGRAMU VÝROBCE.

ODLUČOVAČ TUKU BUDE UMOŽŇOVAT ODBĚR KONTROLNÍCH VZORKŮ
PŘEDČIŠTĚNÉ ODPADNÍ VODY.

[illegible]